

Auxonne - Pontailier - Val de Saône

Hébergement & Restauration

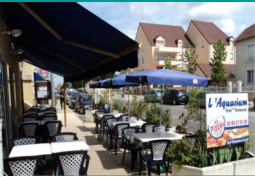


2019



Auxonne

L'Aquarium ★★



Contact / Kontakt

41, boulevard Pasteur
21130 Auxonne
03 80 27 01 55
hotel-aquarium@wanadoo.fr
www.hotel-aquarium.fr

Prix à partir de / Price from / Preis von
50 € + 7 € petit-déjeuner (breakfast / Frühstück)

Chambres / Rooms / Zimmer

12



Ouvert du lundi au samedi de 7h à 15h et de 17h à 22h et le dimanche de 7h à 15h.

Le Corbeau ★★



Contact / Kontakt

1, rue Berbis
21130 Auxonne
03 80 40 06 15
hotelducorbeau@orange.fr
www.lecorbeau-auxonne.com

Prix à partir de / Price from / Preis von
65 € + 9 € petit-déjeuner (breakfast / Frühstück)

Chambres / Rooms / Zimmer

9



Ouvert du lundi au samedi de 17h à 21h. Permanence téléphonique 24h/24.

Flammerans

Château de Flammerans



Contact / Kontakt

9, rue de Remilly
21130 Flammerans
03 80 27 05 70
info@chateauflammerans.com
www.chateauflammerans.com

Prix à partir de / Price from / Preis von
99 € + 14 € petit-déjeuner (breakfast / Frühstück)

Chambres / Rooms / Zimmer

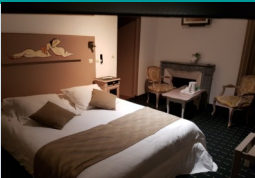
9



Ouvert toute l'année, tous les jours.

Lamarche-sur-Saône

Le Saint-Antoine ★★ ★



Contact / Kontakt

32, rue de Franche-Comté
21760 Lamarche-sur-Saône
03 80 47 11 33
lesaintantoine@wanadoo.fr
www.le-saint-antoine.fr

Prix à partir de / Price from / Preis von
88 € + 10 € petit-déjeuner (breakfast / Frühstück)

Chambres / Rooms / Zimmer

10



Ouvert toute l'année, tous les jours.

Chambres d'hôtes

Athée

Les Laurentides



Contact / Kontakt

27, rue du Centre
21130 Athée
03 80 31 00 25 / 06 58 39 49 05
villathee@gmail.com
www.giteleslaurentides.com

Prix à partir de / Price from / Preis von
55 €

Chambres / Rooms / Zimmer
4



Ouvert toute l'année, tous les jours.



Heuilley-sur-Saône

La Coutotte Bequine



Contact / Kontakt

5, route de Maxilly
21270 Heuilley-sur-Saône
03 80 36 18 39
simone.faurie-donard@orange.fr
chambresdhoteshourgognejimdo.com

Prix à partir de / Price from / Preis von
62 €

Chambres / Rooms / Zimmer
5

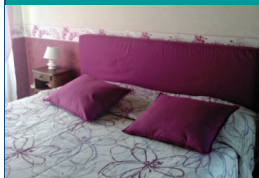


Fermé les trois dernières semaines de novembre.



Lamarche-sur-Saône

Chez Martine & Jean Clément



Contact / Kontakt

15, rue du Pont
21760 Lamarche-sur-Saône
03 80 47 17 04
contact@chambresclément.fr
www.chambresclément.com

Prix à partir de / Price from / Preis von
70 €

Chambres / Rooms / Zimmer
5



Ouvert toute l'année, tous les jours.



Chambres d'hôtes

Lamarche-sur-Saône

La Licorne



Contact / Kontakt
36, rue de Bourgogne
21760 Lamarche-sur-Saône
03 80 47 15 99 / 06 70 23 86 69
lalicorne.pf@orange.fr

Prix à partir de / Price from / Preis von
57 €

Chambres / Rooms / Zimmer
1



Ouvert toute l'année.

Les Maillys

La Maison du Parc



Contact / Kontakt
11, allée du Château
21130 Les Maillys
03 80 36 06 29 / 03 80 39 12 93
lamaisonduparc@orange.fr
www.chambresdhotels-lamaisonduparc.fr

Prix à partir de / Price from / Preis von
57 €

Chambres / Rooms / Zimmer
4



Ouvert toute l'année, tous les jours.

Maxilly-sur-Saône

Chez Madame Lavier



Contact / Kontakt
6, rue de l'École
21270 Maxilly-sur-Saône
03 80 47 43 87 / 06 07 44 53 86

Prix à partir de / Price from / Preis von
58 €

Chambres / Rooms / Zimmer
1



Ouvert tous les jours.

Calm et volupté



Contact / Kontakt
3 rue du Tremblant
21270 Maxilly sur Saône
06 21 44 51 64
cyrielle.clavier@orange.fr

Prix à partir de / Price from / Preis von
55€

Chambres / Rooms / Zimmer
4

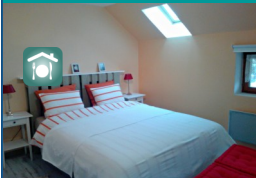


Ouvert toute l'année, tous les jours.

Chambres d'hôtes

Poncey-lès-Athée

La Galante



Contact / Kontakt
1, rue Galante
21130 Poncey-lès-Athée
07 82 30 36 01
lagalante@outlook.com
www.lagalante.fr

Prix à partir de / Price from / Preis von
55 €

Chambres / Rooms / Zimmer
2



Ouvert toute l'année tous les jours.

Pontailier-sur-Saône

La Maison des Clématites



Contact / Kontakt
65, rue du 8 Mai 1945
21270 Pontailier-sur-Saône
03 80 36 11 01 / 06 81 65 23 50
dankiki@wanadoo.fr
www.maisondesclématites.com

Prix à partir de / Price from / Preis von
80 €

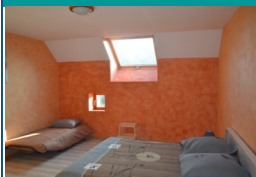
Chambres / Rooms / Zimmer
3



Ouvert toute l'année, tous les jours.

Vielverge

Au Pays d'Or



Contact / Kontakt
15, route de Pontailier
21270 Vielverge
09 61 01 77 25 / 06 37 20 27 48
aupaysdor@gmail.com
www.aupaysdor.sitew.fr

Prix à partir de / Price from / Preis von
65 €

Chambres / Rooms / Zimmer
3



Ouvert toute l'année, tous les jours.



**Location de vélos
à l'Office de Tourisme.**

Auxonne

Chez Christian

**Contact / Kontakt**

7, rue Carnot
21130 Auxonne
06 60 33 26 40
chginhoux@free.fr
-



Prix à partir de / Price from / Preis von
380 € semaine (week / Woche)

Personnes / Persons / Personen
4



Location nuitée et week-end possible. Night and weekend rental. Nacht und wochenende Vermittlung.

Le Lorrey

**Contact / Kontakt**

403, chemin de la Rente de l'Hôpital
Le Lorrey - 21130 Auxonne
06 85 53 29 25
hugueslavier@free.fr
-



Prix à partir de / Price from / Preis von
400 € semaine (week / Woche)

Personnes / Persons / Personen
6



Location nuitée et week-end possible. Night and weekend rental. Nacht und wochenende Vermittlung.

Les Granges Hautes

**Contact / Kontakt**

Rue des Granges Hautes
21130 Auxonne
03 80 45 97 15
reservation@gites-de-france-bourgogne.com
gite-lesgrangeshautes-auxonne.com



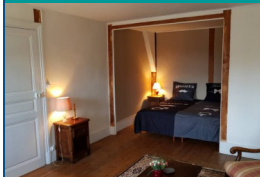
Prix à partir de / Price from / Preis von
1 040 € semaine (week / Woche)

Personnes / Persons / Personen
15



Ouvert toute l'année, tous les jours.

Les Petites Forges

**Contact / Kontakt**

3, rue Carnot
21130 Auxonne
06 61 79 13 47
florentcournault@gmail.com
-



Prix à partir de / Price from / Preis von
240 € semaine (week / Woche)

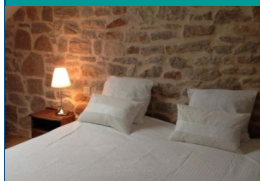
Personnes / Persons / Personen
5



Ouvert toute l'année, tous les jours.

Auxonne

Villa Varco



Contact / Kontakt

84, avenue du Général de Gaulle
21130 Auxonne
03 80 31 47 51 / 06 27 39 42 37
villa.varco@outlook.fr
www.villavarco.com



Ouvert toute l'année, tous les jours.

Prix à partir de / Price from / Preis von
650 € semaine (week / Woche)

Personnes / Persons / Personen
9



Champdôte

Gîte de la Tille



Contact / Kontakt

6, rue d'Avau
21130 Champdôte
03 80 45 97 15
reservation@gites-de-france-bourgogne.com
www.gites-de-france-cotedor.com



Ouvert toute l'année, tous les jours.

Prix à partir de / Price from / Preis von
390 € semaine (week / Woche)

Personnes / Persons / Personen
5



La Grand'Cour



Contact / Kontakt

50, Grande Rue
21130 Champdôte
03 80 45 97 15
reservation@gites-de-france-bourgogne.com
www.gites-de-france-cotedor.com



Fermé pour les fêtes de fin d'année.

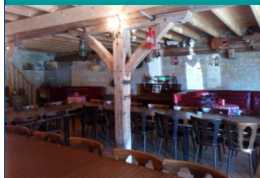
Prix à partir de / Price from / Preis von
420 € semaine (week / Woche)

Personnes / Persons / Personen
7



Drambon

Los Martinez



Contact / Kontakt

La Ferme du Bois
21270 Drambon
06 87 53 31 87
martinezsy-ja@nordnet.fr
-



Ouvert toute l'année, tous les jours.

Prix à partir de / Price from / Preis von
NC

Personnes / Persons / Personen
15



Heuilley-sur-Saône

Ancien Presbytère



Contact / Kontakt

1, route de Maxilly-sur-Saône
21270 Heuilley-sur-Saône
03 80 45 97 15
reservation@gites-de-france-bourgogne.com
www.gites-de-france-cotedor.com

Prix à partir de / Price from / Preis von
265 € semaine (week / Woche)

Personnes / Persons / Personen

10



Ouvert toute l'année, tous les jours.

Gîte du Pâtis



Contact / Kontakt

11, rue du Pâtis
21270 Heuilley-sur-Saône
03 80 45 97 15
reservation@gites-de-france-bourgogne.com
www.gites-de-france-cotedor.com

Prix à partir de / Price from / Preis von
350 € semaine (week / Woche)

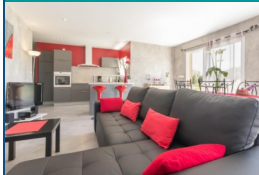
Personnes / Persons / Personen

7



Ouvert toute l'année, tous les jours.

Les Saules



Contact / Kontakt

14, rue du Bas
21270 Heuilley-sur-Saône
03 80 45 97 15
reservation@gites-de-france-bourgogne.com
www.gites-de-france-cotedor.com

Prix à partir de / Price from / Preis von
380 € semaine (week / Woche)

Personnes / Persons / Personen

4



Fermé en septembre, et de novembre à février.

Les Maillys

La Conciergerie



Contact / Kontakt

11, allée du Château
21130 Les Maillys
03 80 36 06 29 / 03 80 39 12 93
lamaisonduparc@orange.fr
www.chambresdotes-lamaisonduparc.fr

Prix à partir de / Price from / Preis von
300 € semaine (week / Woche)

Personnes / Persons / Personen

5



Ouvert toute l'année, tous les jours.

Tréclun

Entre Saône & Vigne ★★



Contact / Kontakt

1 Bis, rue du Grand Four
21130 Tréclun
06 50 93 70 76
gaecdelafeurdorge21.sordel@orange.fr
-

Prix à partir de / Price from / Preis von
252 € semaine (week / Woche)

Personnes / Persons / Personen
3



Ouvert toute l'année, tous les jours.



Athée

L'Arquebuse



Contact / Kontakt
Départementale 24
21130 Athée
03 80 31 06 89
camping.arquebuse@wanadoo.fr
www.campingarquebuse.com

Prix à partir de / Price from / Preis von
11 €

Emplacements / Locations / Stellen
120



Ouvert de mars à novembre.



Heuilley-sur-Saône

Aire naturelle de camping



Contact / Kontakt
Rue de la Verpillère
21270 Heuilley-sur-Saône
03 80 36 12 74 / 03 80 36 14 05
mairie-heuilley@wanadoo.fr
-

Prix à partir de / Price from / Preis von
9,80 €

Emplacements / Locations / Stellen
25



Ouvert du 1er mai au 30 septembre.



Perrigny-sur-l'Ognon

La Valboisière



Contact / Kontakt
13, rue du Moulin
21270 Perrigny-sur-l'Ognon
03 80 47 80 78
patrick.camp@wanadoo.fr
-

Prix à partir de / Price from / Preis von
9,40 €

Emplacements / Locations / Stellen
30



Ouvert toute l'année.



Pontailier-sur-Saône

La Chanoie



Contact / Kontakt
46, rue de la Chanoie
21270 Pontailier-sur-Saône
03 80 67 21 98
camping.municipal1@orange.fr
https://www.camping-lachanoie.com-

Prix à partir de / Price from / Preis von
10 €

Emplacements / Locations / Stellen
156



Ouvert du 15 mars au 15 octobre.



Athée

L'Arquebuse



Contact / Kontakt
Départementale 24
21130 Athée
03 80 31 06 89
camping.arquebuse@wanadoo.fr
www.campingarquebuse.com

Emplacements / Locations / Stellen
60

Bornes / Power points / Steckdosen
60

Heuilley-sur-Saône



Contact / Kontakt
Rue de la Verpillère
21270 Heuilley-sur-Saône
03 80 36 12 74
mairie-heuilley@wanadoo.fr
-

Emplacements / Locations / Stellen
5

Bornes / Power points / Steckdosen
1

Lamarche-sur-Saône



Contact / Kontakt
Rue de Lamarchotte
21760 Lamarche-sur-Saône
03 80 32 01 50
-
-

Emplacements / Locations / Stellen
20

Bornes / Power points / Steckdosen
3

Maxilly-sur-Saône



Contact / Kontakt
Route de Talmay
21270 Maxilly-sur-Saône
03 80 36 13 69
-
-

Emplacements / Locations / Stellen
4

Bornes / Power points / Steckdosen
1

Pontailier-sur-Saône



Contact / Kontakt
Route du Port
21270 Pontailier-sur-Saône
03 80 36 12 86
mairie.pontailier.sur.saone@wanadoo.fr
-

Emplacements / Locations / Stellen
0

Bornes / Power points / Steckdosen
1

Auxonne

Port Royal

**Contact / Kontakt**

03 80 39 23 00 / 06 02 34 40 75

max@h2ofrance.com

www.portroyal.fr

Emplacements / Locations / Stellen

150

Escale fluviale

**Contact / Kontakt**

03 80 37 34 46

contact@capvaldesaone-tourisme.fr

www.capvaldesaone-tourisme.fr

Emplacements / Locations / Stellen

30 en épi / angle parking / schräg parken

Lamarche-sur-Saône

**Contact / Kontakt**

03 80 32 01 50

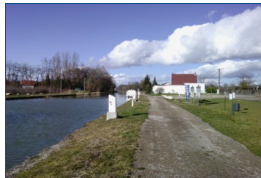
-

-

Emplacements / Locations / Stellen

5

Maxilly-sur-Saône

**Contact / Kontakt**

03 80 36 13 69

-

-

Emplacements / Locations / Stellen

5

Pontailier-sur-Saône

Les Canalous

**Contact / Kontakt**

03 80 47 43 50

pontailier@lescanalous.com

www.canalous-plaisance.fr

Emplacements / Locations / Stellen

12

COMMUNAUTÉ DE COMMUNES AUXONNE-PONTAILLER VAL DE SAÔNE



4 Arboretum de la Tuilerie

Créé en 1868, l'arboretum de la Tuilerie regroupe, sur 1,5 hectare, 100 espèces de 2 à 300 ans, en association avec le monde de la flore. Cette diversité a permis de constituer un patrimoine remarquable de la flore régionale. Les espèces sont regroupées par familles, par les tailles, de la plus petite à la plus grande, par les couleurs, les formes et les usages. Arboretum municipal, 10 rue de la Tuilerie, 70100 Auxonne.

7 Château de Talmay

Le plus prestigieux de l'Yonne et de sa vallée. Son fortification est le seul vestige de la ville de Talmay. Le château par son architecture et son emplacement sur un site de hauteurs est remarquable. Créé à la fin du 15^{ème} siècle par le duc de Bourgogne Philippe le Bon, il a été agrandi par son petit-fils Louis de France pour son épouse Isabelle de France.

11 Pontailier-sur-Saône, Parc de plaisance et Location de bateaux

Le Parc de plaisance de Pontailier-sur-Saône est situé sur la rive droite de la Saône. Il dispose de 200 places de stationnement pour les véhicules et de 100 places pour les vélos. Le parc est équipé de tables de pique-nique, de bancs et de jeux pour enfants. Pour plus d'informations, contactez le service client au 03 80 51 17 14.

9 Voie Bleue

La Voie Bleue de la Saône est un itinéraire touristique qui permet de découvrir les paysages et les monuments de la vallée de la Saône. Elle est composée de 10 étapes, de Dijon à Besançon. Elle est équipée de panneaux d'information et de points de vue panoramiques. Pour plus d'informations, consultez le site internet de la Voie Bleue.

10 Auxonne, Parc Royal et Ecole Fluviale

Parc Royal (18^{ème} siècle) et Ecole Fluviale (19^{ème} siècle).

3 Arsenal militaire

Construit par Vauban en 1690 pour la défense de la ville d'Auxonne, l'arsenal militaire est un remarquable exemple de fortification. Il est aujourd'hui un musée et un lieu de culture.

1 Eglise Notre-Dame

Le plus prestigieux de l'Yonne et de sa vallée. Son fortification est le seul vestige de la ville de Talmay. Le château par son architecture et son emplacement sur un site de hauteurs est remarquable. Créé à la fin du 15^{ème} siècle par le duc de Bourgogne Philippe le Bon, il a été agrandi par son petit-fils Louis de France pour son épouse Isabelle de France.

2 Château Louis XI

Construit sous Louis XI au moment de la construction de la ville d'Auxonne, le château de Louis XI est un remarquable exemple de fortification. Il est aujourd'hui un musée et un lieu de culture.

4 Fortifications

Le plus prestigieux de l'Yonne et de sa vallée. Son fortification est le seul vestige de la ville de Talmay. Le château par son architecture et son emplacement sur un site de hauteurs est remarquable. Créé à la fin du 15^{ème} siècle par le duc de Bourgogne Philippe le Bon, il a été agrandi par son petit-fils Louis de France pour son épouse Isabelle de France.

5 Porte de Comté

Le plus prestigieux de l'Yonne et de sa vallée. Son fortification est le seul vestige de la ville de Talmay. Le château par son architecture et son emplacement sur un site de hauteurs est remarquable. Créé à la fin du 15^{ème} siècle par le duc de Bourgogne Philippe le Bon, il a été agrandi par son petit-fils Louis de France pour son épouse Isabelle de France.

6 Porte Royale

Le plus prestigieux de l'Yonne et de sa vallée. Son fortification est le seul vestige de la ville de Talmay. Le château par son architecture et son emplacement sur un site de hauteurs est remarquable. Créé à la fin du 15^{ème} siècle par le duc de Bourgogne Philippe le Bon, il a été agrandi par son petit-fils Louis de France pour son épouse Isabelle de France.



Restaurants

Athée

Le Pinocchio



Contact / Kontakt

Départementale 24
21130 Athée
03 80 31 13 61 / 06 23 28 09 09
cyril.ploquin@gmail.com
-



Ouvert tous les jours. Service de 12h à 14h et de 19h à 22h.

Menu à partir de / Menu from / Menü von
14,50 €

Couverts / Places / Gedeck
110



Auxonne

Le 4 Vingt 4



Contact / Kontakt

84, avenue du Général de Gaulle
21130 Auxonne
03 80 31 47 51 / 06 27 39 42 37
contact@4vingt4.com
www.restaurant4vingt4.com



Service vendredi et samedi soirs et dimanche midi. En semaine sur réservation à partir de 8 personnes.

Menu à partir de / Menu from / Menü von
27 €

Couverts / Places / Gedeck
25



L'Aquarium



Contact / Kontakt

41, boulevard Pasteur
21130 Auxonne
03 80 27 01 55
hotel.aquarium@wanadoo.fr
www.hotel-aquarium.fr



Service du lundi au dimanche midi, de 12h à 14h puis de 19h à 20h30. Fermé le dimanche soir.

Menu à partir de / Menu from / Menü von
14 €

Couverts / Places / Gedeck
35



Les Blés d'Or



Contact / Kontakt

7, rue du Bourg
21130 Auxonne
03 80 37 40 87
-
-



Fermé le lundi en saison. Fermé le dimanche soir et le lundi hors-saison. Fermeture annuelle mi-septembre.

Menu à partir de / Menu from / Menü von
13 €

Couverts / Places / Gedeck
32 + 20 en terrasse



Restaurants

Auxonne

Born to Ride



Contact / Kontakt

11, rue Marin
21130 Auxonne
03 45 21 96 72
restoborntoride@gmail.com
-

Menu à partir de / Menu from / Menü von
11 €

Couverts / Places / Gedeck

22 + 8 en terrasse



Fermé le dimanche midi. Service de 11h à 15h et de 18h30 à 21h.

Le Corbeau



Contact / Kontakt

1, rue de Berbis
21130 Auxonne
03 80 40 06 15
hotelducorbeau@orange.fr
www.lecorbeau-auxonne.fr

Menu à partir de / Menu from / Menü von
15 € semaine

Couverts / Places / Gedeck

40 + 30 en terrasse



Fermeture annuelle pour les fêtes de fin d'année. Service de 12h à 13h30 et de 19h à 20h30 (21h le week-end).

Lounge - Le Longchamp



Contact / Kontakt

54, rue Antoine Masson
21130 Auxonne
03 80 31 12 58
-
-

Menu à partir de / Menu from / Menü von
11 €

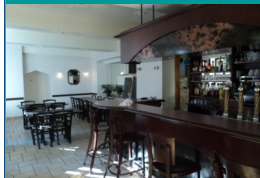
Couverts / Places / Gedeck

40 + 30 en terrasse



Service du mardi au dimanche de 11h à 15h et de 19h à 22h.

Pari's Café



Contact / Kontakt

40, rue Gustave Noblemaire
21130 Auxonne
09 52 82 60 30 / 06 23 54 38 70
ozdemir.selda@hotmail.fr
-

Menu à partir de / Menu from / Menü von
8,50 €

Couverts / Places / Gedeck

45



Fermé le mercredi. Service de 11h à 15h et de 18h à 22h.

Restaurants

Auxonne

La Renaissance



Contact / Kontakt
69, rue Antoine Masson
21130 Athée
03 80 31 07 48
-
-



Ouvert dès 6h. Fermé le mercredi.

Menu à partir de / Menu from / Menü von
14 €

Couverts / Places / Gedeck
30 + 20 en terrasse



Les Saveurs d'Asie



Contact / Kontakt
64, rue Antoine Masson
21130 Auxonne
03 80 63 61 87 / 06 66 68 37 49
le-ngoc.son@hotmail.com
-



Ouvert du mardi au samedi de 10h30 à 13h30 et du mardi au dimanche de 17h30 à 20h30.

Menu à partir de / Menu from / Menü von
8 €

Couverts / Places / Gedeck
14



La Terrasse



Contact / Kontakt
55, avenue du Général de Gaulle
21130 Auxonne
03 80 31 46 95
brigitte.nicolas0620@orange.fr
-



Ouvert du lundi au samedi de 12h à 14h. Pas de service le soir.

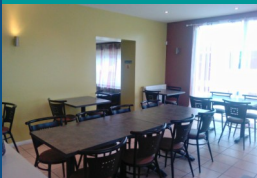
Menu à partir de / Menu from / Menü von
14 €

Couverts / Places / Gedeck
70



Billey

L'Entre-Deux



Contact / Kontakt
2, route Nationale
21130 Billey
09 64 45 43 60
murielducarme@yahoo.fr
-



-

Menu à partir de / Menu from / Menü von
14,50 €

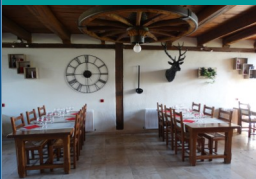
Couverts / Places / Gedeck
40 + 15 en terrasse



Restaurants

Binges

Auberge de l'Aiguillon



Contact / Kontakt

Route de Tellecey
21270 Binges
03 80 31 73 73
aubergeaiguillon@orange.fr
www.aubergedelaiguillon.com

Menu à partir de / Menu from / Menü von
17,50 €

Couverts / Places / Gedeck

80 + 65 en terrasse



Service de 12h à 14h et de 19h à 21h. Fermé les lundis et mardis.

Flammerans

Le 1742



Contact / Kontakt

2, rue du Lavoir
21130 Flammerans
03 80 27 05 70
info@chateauflammerans.com
www.le1742.fr

Menu à partir de / Menu from / Menü von
38 € semaine

Couverts / Places / Gedeck

34 + 24 en terrasse



Ouvert du jeudi au dimanche midi, de 12h30 à 13h30 et de 19h à 21h30.

Lamarche-sur-Saône

Le Bistrot de Marie



Contact / Kontakt

32, rue de Franche-Comté
21760 Lamarche-sur-Saône
03 80 47 11 33
lesaintantoine@wanadoo.fr
www.le-saint-antoine.fr

Menu à partir de / Menu from / Menü von
14 €

Couverts / Places / Gedeck

100 + 100 en terrasse



En saison, ouvert tous les jours de 12h à 14h30 et de 19h30 à 21h.

Les Maillys

Brasserie de la Tille



Contact / Kontakt

18, rue Bizot
21130 Les Maillys
03 80 39 17 95
lencas21@gmail.com
-

Menu à partir de / Menu from / Menü von
13,50 €

Couverts / Places / Gedeck

30 + terrasse en été



Fermé le samedi soir et le dimanche. Ouvert de 8h15 à 14h30 et de 17h30 à 20h.

Restaurants

Perrigny-sur-l'Ognon

Matrat-Petot



Contact / Kontakt
46, rue de Sèche Varenne
21270 Perrigny-sur-l'Ognon
03 80 36 11 82
sarlmratpetot@outlook.com
-

Menu à partir de / Menu from / Menü von
14 €

Couverts / Places / Gedeck
120 + 40 en terrasse



Ouvert du lundi au vendredi de 11h30 à 14h.

Pontailier-sur-Saône

Café du Centre



Contact / Kontakt
55, rue 8 du Mai 1945
21130 Pontailier-sur-Saône
03 80 31 25 71
samuel.tailleur1@orange.fr
-

Menu à partir de / Menu from / Menü von
12 €

Couverts / Places / Gedeck
22 + 10 en terrasse



Ouvert tous les jours, toute l'année. Service de 11h30 à 13h15 et de 18h à 21h.

La Guinguette



Contact / Kontakt
Rue de la Chancoie
21270 Pontailier-sur-Saône
06 33 05 03 50
-

Menu à partir de / Menu from / Menü von
- €

Couverts / Places / Gedeck
-

L'Hostellerie des Marronniers



Contact / Kontakt
3, rue Saint-Éloi
21270 Pontailier-sur-Saône
03 80 36 12 76
hotelleriedesmarronniers@orange.fr
-

Menu à partir de / Menu from / Menü von
15 €

Couverts / Places / Gedeck
80 + 60 en terrasse



Service de 12h à 14h et de 19h à 21h30. Fermé le lundi.

Restaurants



Talmay

Le Rez'to



Contact / Kontakt

1, rue du baron Paul Thénard
21270 Talmay
09 63 58 13 24

-

Menu à partir de / Menu from / Menü von
14 €

Couverts / Places / Gedeck
100

Tillenay

Le Barrage



Contact / Kontakt

9, avenue de la Gare
21130 Tillenay
03 80 37 43 50
restobarrage@gmail.com

-

Menu à partir de / Menu from / Menü von
13 €

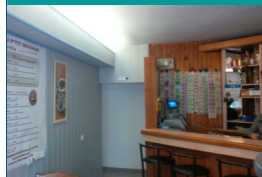
Couverts / Places / Gedeck
80 + 50 en terrasse



Service de 12h à 14h et de 19h à 21h. Fermé le lundi.

Vonges

Au P'tit Bouchon



Contact / Kontakt

2, route de Dijon
21270 Vonges
03 80 36 19 52
laurentforey14@gmail.com
www.restaurant-au-petit-bouchon-21.com

Menu à partir de / Menu from / Menü von
14 €

Couverts / Places / Gedeck
54



Service du lundi au samedi de 12h à 14h.

Auxonne

A Brasa

5, rue Marin / 03 80 29 02 14

HTD Burgers

52, rue Antoine Masson / 03 80 37 39 83

Larakebab

92, rue Émile Gruet / 03 80 -

O'Malo Food

Centre commercial Leclerc - Avenue du Général de Gaulle / 03 80 -

Pizza Lingonne

13, rue du Colonel Redoutey / 06 35 34 05 49

Royal Kebab 4

1, rue Carnot / 03 -

Star Pizza

12, rue Thiers / 03 80 31 42 42

Lamarche-sur-Saône

Diabolic Pizza

1, rue de Franche-Comté / 03 80 32 93 41 - Distributeur 24/24.





Marché aux fleurs et de l'artisanat

Mercredi 8 mai — Auxonne

Gala Flam'Dance

Samedi 1er et dimanche 2 juin — Auxonne

Anniversaire du Comité de Jumelage

Samedi 8 au lundi 10 juin — Auxonne

Visite « À la découverte d'Auxonne »

De mi-juin à mi-septembre — Auxonne

Concert Gloria de Vivaldi

Dimanche 16 juin — Auxonne

Montées à la Tour de l'Église

Tous les vendredis du 16 juin au 6 septembre — Auxonne

Fête de la Musique

Vendredi 21 juin — Auxonne

La Saône en fête

Dimanche 23 juin — Pontailler sur Saône

Grande Course

Dimanche 30 juin — Pontailler sur Saône

Marché nocturne

Tous les vendredis de juillet et août — Auxonne

Marc Tex'O Duo

Vendredi 5 juillet — Auxonne

Visite en famille « Au fil de l'eau »

Jedi 11 juillet — Auxonne

Jedi 25 juillet — Auxonne

Jedi 8 août — Auxonne

Jedi 25 août — Auxonne

Fête Nationale

Dimanche 14 juillet

Acorps de rue

Vendredi 26 juillet — Auxonne

Fête de l'Oignon

Samedi 27 et dimanche 28 juillet — Pontailler sur Saône

Fun Cars

Dimanche 25 Août — Athée

Mona... dis moi pourquoi elle court si vite ?

Vendredi 30 août — Auxonne

Triathlon d'Auxonne

Dimanche 8 Septembre — Auxonne

Journées du Patrimoine














Samedi 14 et dimanche 15 septembre — Auxonne

Jazz'O'Saône

Samedi 28 septembre — Auxonne



Légende / Captions / Legende

	Tarifs pour 2 personnes	Prices for 2 persons	Preis für 2 personen
	Nombre de chambres	Number of rooms	Anzahl Zimmer
	Nombre d'emplacements	Number of places	Anzahl Plätze
	Table d'hôtes	Host table	Stammtisch
	Accessibilité handicapés	Handicap access	Behinderter Zugang
	Parking	Car park	Parkplatz
	Wi-Fi	Wi-Fi	Wi-Fi
	Terrasse / Jardin	Terrace / Garden	Terrasse / Garten
	Climatisation	Air conditioning	Klimaanlage
	Animaux acceptés	Animals allowed	Tiere erlaubt
	Équipement enfants	Children equipment	Kinder Artikel
	Piscine	Swimming-pool	Schwimmbad
	Garage	Garage	Garage

Retrouvez-nous sur :



www.capvaldesaone-tourisme.fr



CAP Val de Saône Tourisme



CAP Val de Saône Tourisme

Document édité par CAP Val de Saône - Communauté de Communes - Office de Tourisme.

Les tarifs sont donnés à titre indicatif. Malgré le soin apporté à la réalisation de ce document, celui-ci n'est pas contractuel. L'Office de Tourisme décline toute responsabilité quant aux modifications ou erreurs éventuelles qui s'y seraient glissées. Les informations contenues dans ce document sont sujettes à modifications sans préavis. Avril 2019.

Crédits photos : CAP Val de Saône Tourisme, A. Millant, I. Thévenard, M. Nunes, Villa Varco, C. Futelin, Côte-d'Or Tourisme, L. Ramel, JP Jagla, JC Malou, P. Tollot, S. Faurie-Donard, M. Cêtre, P. Bouvret, N. Besançon, JS Dardenne, P. Pecou, S. Ichtertz, P. Millière, M. Farcy, C. Fournier, S. Largy, M. Bodin, Office des Sports d'Auxonne.

CAP Val de Saône - Communauté de Communes Office de Tourisme

contact@capvaldesaone-tourisme.fr
capvaldesaone-tourisme.fr

ACCUEIL D'AUXONNE

11, rue de Berbis
21130 Auxonne
03 80 37 34 46

Haute saison

(du 17 juin au 13 septembre)

Du lundi au vendredi de 10h à 18h
Samedi de 10 à 12h30 et de 13h30 à 18h
Dimanche de 10h à 13h

Basse saison

Du lundi au vendredi de 9h à 12h
et de 13h30 à 17h30

ACCUEIL DE PONTAILLER

3, rue du 8 Mai 1945
21270 Pontailleur-sur-Saône
03 80 47 84 42

Uniquement en saison

(du 17 juin au 20 septembre)

Du lundi au vendredi de 10 à 12h30
et de 13h30 à 18h



Designed by
Bourgogne



Imprimé par nos soins. Ne pas jeter sur la voie publique.